

Memòria

2019

MÉS DE 30 ANYS

*ATENTS A LES NECESSITATS
SOCIALS EMERGENTS*



Fundació
Mercè Fontanilles

La Fundació Mercè Fontanilles

Any de vinculació a la Coordinadora: 1991



Serveis:



La Fundació privada Mercè Fontanilles és una organització sense ànim de lucre, dedicada a l'atenció de les persones en diferents àmbits dels serveis socials i de la formació i inserció socio-laboral que, en col·laboració amb altres entitats i comptant amb equips humans qualificats, ofereix un servei de qualitat en tots els projectes, programes i recursos que gestiona i desenvolupa.

Dades 2019



+217
Places d'atenció
a la Infància



12 Serveis residencials. Total: **645 places**

10 Adreçat a infants, adolescents i joves. Total: **620 places**

1 Adreçat a persones que compleixen mesures judicials. Total: **20 places**

1 Adreçat a persones amb VIH/Sida. Total: **5 places**

6 Serveis tècnics especialitzats

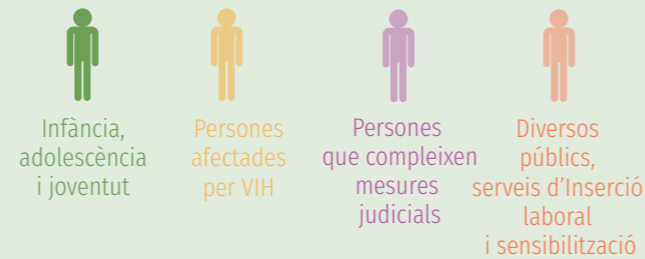
4 Serveis socials especialitzats

2 Serveis tècnics en l'àmbit de justícia

8 Serveis d'orientació laboral, intermediació empresarial i formació per a la millora de l'ocupabilitat

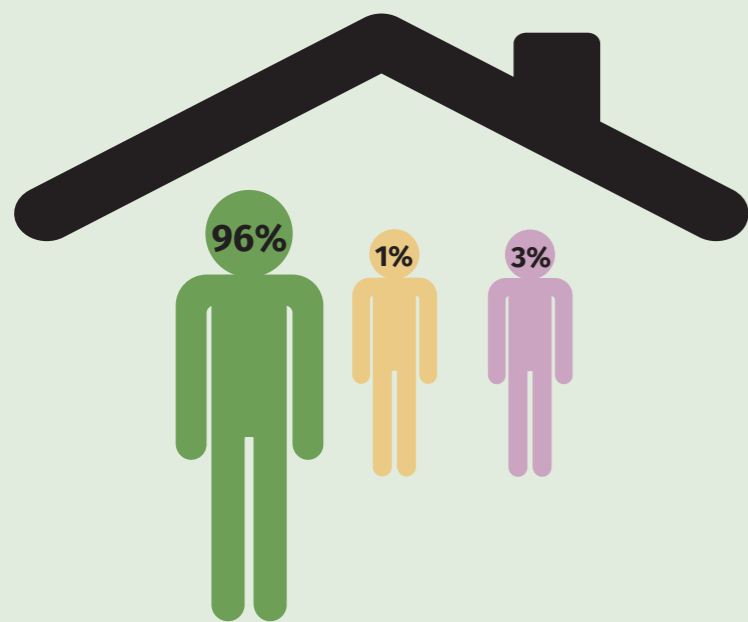
Col·lectius

Població atesa per col·lectiu



Serveis residencials

Total:
1.238
Persones usuàries



Serveis tècnics especialitzats

Total:
1.188
Persones usuàries



Serveis d'orientació, formació i inserció

Total:
2.646
Persones usuàries



Serveis residencials

12 Centres i serveis 645 Número de places 1.238 Persones usuàries

CENTRE O SERVEI	PLACES	USUARIS	COL·LECTIU	%OCUPACIÓ
CA ESTREP	40	131	Infància, adolescència i joventut	111,50 %
CA RAÏMAT	22	103	Infància, adolescència i joventut	126,20 %
CRAE LLEDONERS	16	34	Infància, adolescència i joventut	103,80 %
CENTRE SANTA DIGNA	24	52	Infància, adolescència i joventut	100 %
PAJ BARCELONA	10	13	Infància, adolescència i joventut	99,86 %
PAJ HOSPITALET	6	11	Infància, adolescència i joventut	103,52 %
SAEJ	107	171	Infància, adolescència i joventut	100 %
SAEJ TGN	18	37	Infància, adolescència i joventut	96,29 %
ITINERARIS DE PROTECCIÓ INDIVIDUAL	160	397	Infància, adolescència i joventut	100 %
PROGRAMA D'INSERCIÓ	207	247	Infància, adolescència i joventut	100 %
PIS D'ACOLLIDA	5	8	Persones afectades per VIH	100 %
UNITAT DEPENDENT VALLÈS	20	34	Persones que compleixen mesures judicials	91%

Serveis tècnics especialitzats

06 Centres i serveis 1.188 Persones usuàries

CENTRE O SERVEI	USUARIS	COL·LECTIU	SUB-TIPUS
SERVEI DE MEDIACIÓ INTERCULTURAL	528	Infància, adolescència i joventut	Serveis en l'àmbit de Justícia
EVAMI- BCN	209	Infància, adolescència i joventut	Serveis socials Especialitzats
EVAMI- LLEIDA	36	Infància, adolescència i joventut	Serveis socials Especialitzats
SERVEIS DOCUMENTACIÓ- LLEIDA	308	Infància, adolescència i joventut	Serveis socials Especialitzats
SAVA	9	Persones afectades per VIH	Serveis socials Especialitzats
SERVEI DE SUPORT A MEDI OBERT	98	Persones que compleixen mesures judicials	Serveis en l'àmbit de Justícia

Serveis d'orientació, formació i inserció

08 Centres i serveis 2.646 Persones usuàries

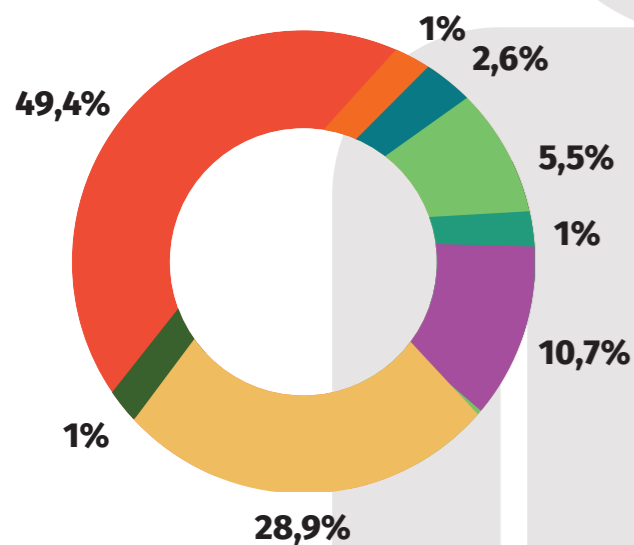
CENTRE O SERVEI	USUARIS	COL·LECTIU
RE-INCORPORA	35	Persones que compleixen mesures judicials
AGÈNCIA COL·LOCACIÓ- BCN	168	Diversos públics, serveis d'Inserció laboral i sensibilització
INCORPORA	196	Diversos públics, serveis d'Inserció laboral i sensibilització
PUNTS FORMATIUS INCORPORA	46	Diversos públics, serveis d'Inserció laboral i sensibilització
LÀBORA	376	Diversos públics, serveis d'Inserció laboral i sensibilització
FORMACIÓ LABORA	160	Diversos públics, serveis d'Inserció laboral i sensibilització
SERVEI DINAMITZACIÓ ERF - BARCELONA ACTIVA	1648	Diversos públics, serveis d'Inserció laboral i sensibilització
TALLERS GAUDÍ - SINGULARS	17	Infància, adolescència i joventut

Equip humà

Segons gènere

Categoria professional de la plantilla

Distribució de la plantilla per gèneres



- Serveis
- Personal administratiu
- Personal qualificat
- Diplomats
- Llicenciats
- Comandaments intermedis
- Càrrecs directius
- Alts càrrecs directius



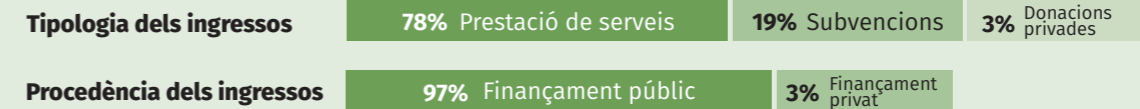
HOMES | 117 (37,62%)

DONES | 194 (62,38%)

TOTAL | 311

Comptes

Pressupost anual: 14.778.763 €



D'acord amb la legislació vigent i com una de les mesures de transparència i rendició de comptes, els comptes del 2019 són auditats per Audiaxis auditories SPL, tancant-se l'informe dels comptes auditats del 2019, el juliol del 2020. I també, per donar compliment a la llei de transparència, la informació es publica a la pàgina web de l'entitat.

Audiaxis

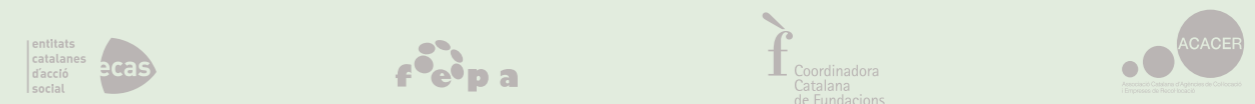
A destacar

- **Actualitzem la imatge corporativa** de l'entitat (logotip, color i tipografia).
- **Ens traslladem a les noves oficines** del Carrer Trajà de Barcelona.
- **Ampliació de la cartera de serveis en l'emancipació de joves tutelats i ex-tutelats** (SAEJ Barcelona, SAEJ Tarragona, Ampliació IPIS i Planificació desplegament de PILs).
- **Ampliació de la cartera de serveis en l'àmbit de la formació i orientació laboral** (Inici del programa Activa't i Incorpora Jove amb el curs de Viticultor assolit amb èxit d'inserció).
- **Inici de l'activitat** a l'equipament Can Grau. Ubicació del servei a Santa Digna.
- Creació de **nous perfils de xarxes socials**: Facebook, Instagram i LinkedIn. (Twitter - 2016).

Amb el suport i col·laboració



Formem part de



Ja ens segueixes?




mercefontanilles.org

Carrer de Trajà, 14 (Interior)

Accés: Parc de la Font Florida

08004 Barcelona

Tel. 93 268 22 22 · fmf@sinergia.org

 Associació
**Coordinadora
Sinergia social**

Entitat membre de la Coordinadora Sinergia Social